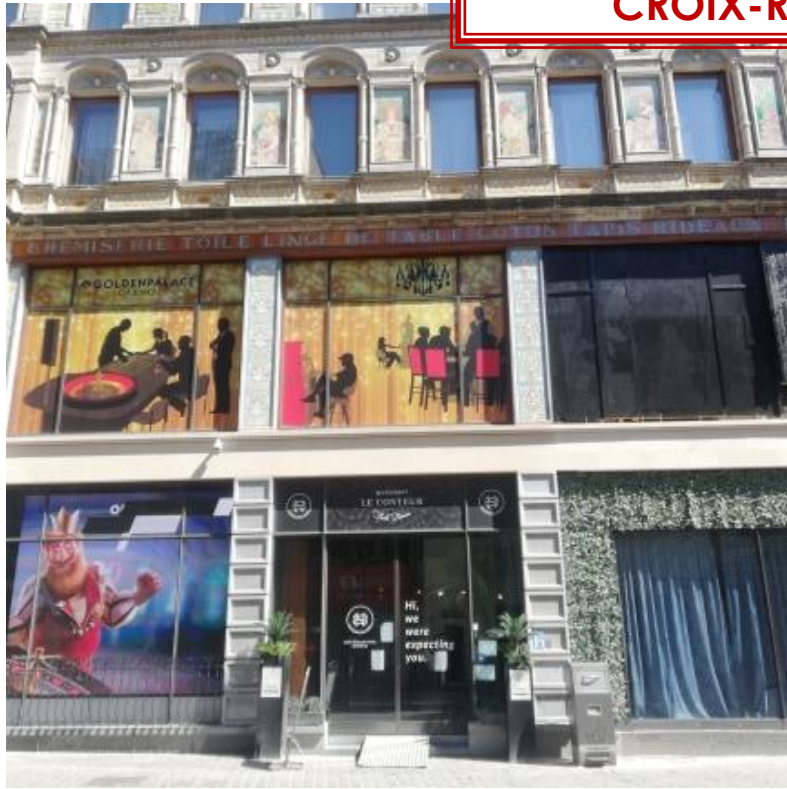




**CENTRE D'ACCUEIL ET DE CONFINEMENT  
CROIX-ROUGE SAINT-NICOLAS**



**Le centre Croix-Rouge de Saint-Nicolas est un centre d'accueil pour personnes sans-abri suspectées ou atteintes du Covid-19.**



Notre équipe de collaborateurs polyvalents est présente 24/24h pour aider au mieux les résidents lors de la période de confinement.

Au sein du centre, les résidents ont accès à des soins médicaux, à des repas, ainsi qu'à un accompagnement psycho-social.

Les chambres sont soit individuelles soit collectives (maximum deux personnes hors chambre famille). Elles sont équipées d'une salle de bain, d'une toilette et d'une télévision. Le WIFI est bien entendu, accessible dans tout le bâtiment.



**Rue Marché aux Poulets 32,  
1000, Bruxelles**

**Tel : 0499/92.95.44**

Nous avons aussi la chance d'avoir un grand espace extérieur. Les résidents peuvent donc prendre l'air à n'importe quel moment.

La période de séjour s'étend sur une période d'au moins deux semaines pour permettre au résident de guérir et de ne pas risquer de propager le virus à l'extérieur du centre.

