

# DÉNOMBREMENT

## DES PERSONNES SANS-CHEZ-SOI

Septième édition, 8 novembre 2022

### 1. RÉGION DE BRUXELLES CAPITALE

- 7e dénombrement en Région de Bruxelles-Capitale depuis 2008
- Participation de 300 professionnel·e·s & volontaires au comptage nocturne

**7.134 PERSONNES DÉNOMBRÉES**  **18,9%\***



**6.157 ADULTES**

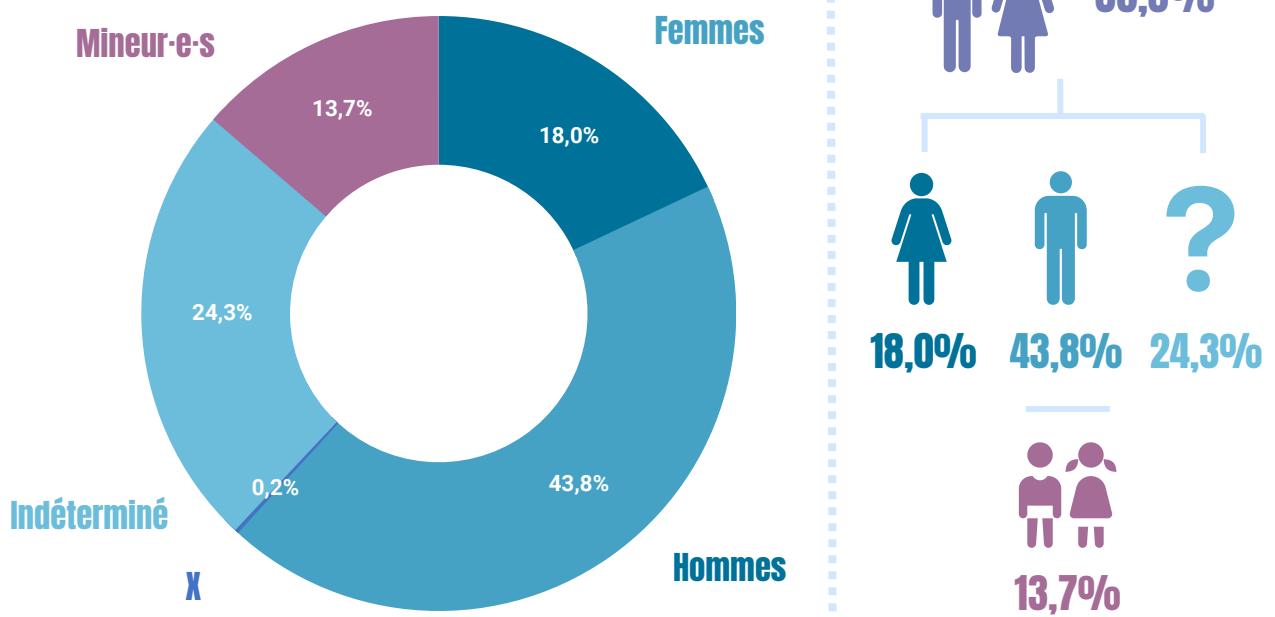
**977 MINEUR-E-S**



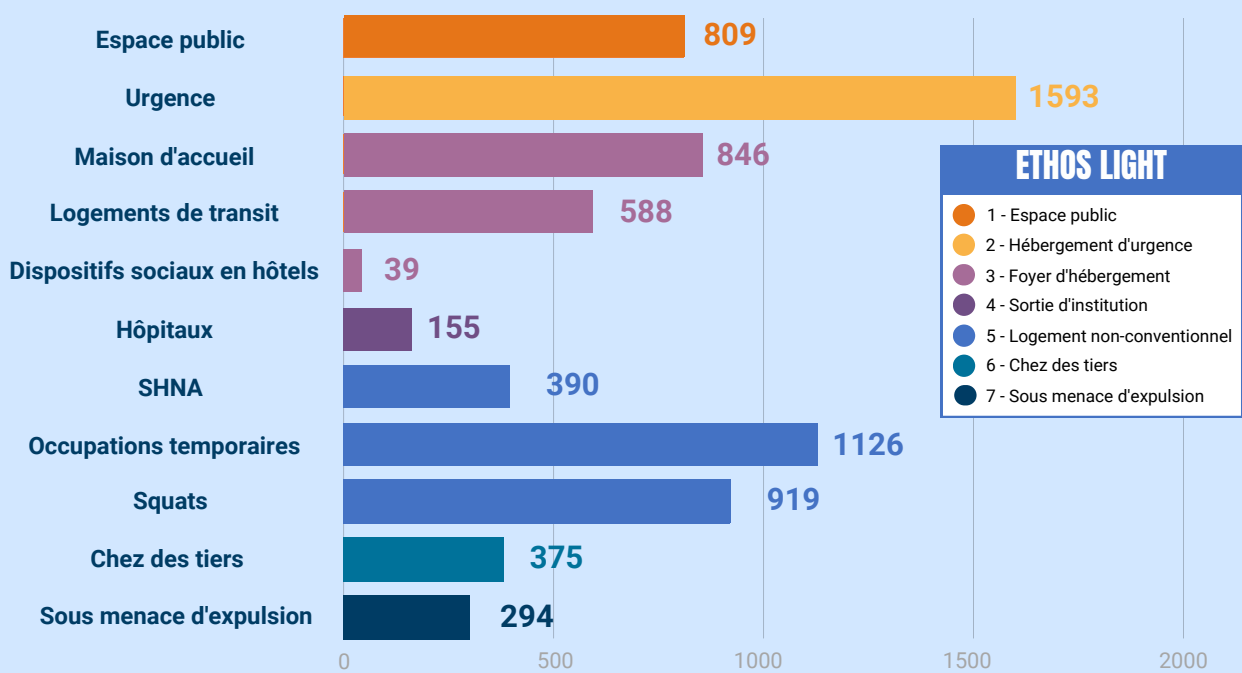
\* en comparant les situations de vie dénombrées en 2020 et en 2022

### 2. PROFILS DES PERSONNES DÉNOMBRÉES

#### ÂGE ET GENRE



#### SITUATIONS DE VIE

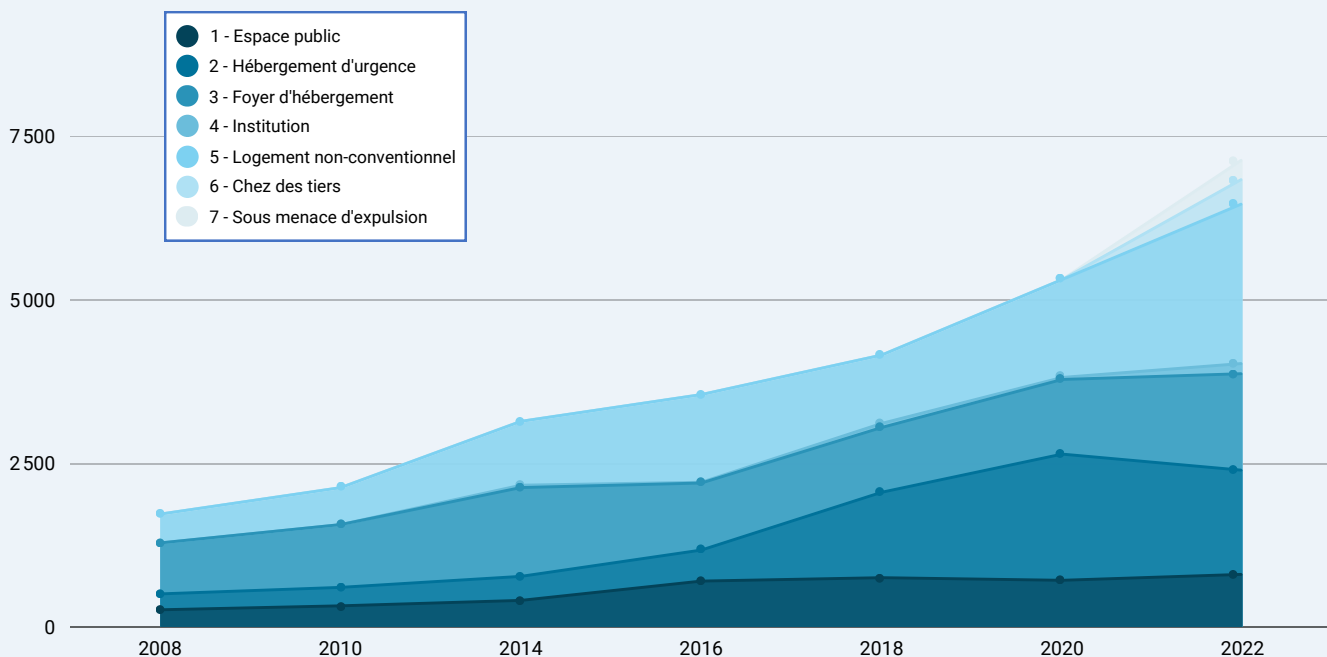


#### CATÉGORIES ETHOS LIGHT

Catégories ETHOS Light	Adultes (4424)		Dont hommes (%)		Dont femmes (%)		X	Indéterminé		Mineur-e-s	
1 - Espace public	669	15,1%	88,9%	11,1%	0,0%	128	7,4%	12	1,2%		
2 - Hébergement d'urgence	1237	28,0%	71,3%	28,7%	0,0%	104	6,0%	252	25,8%		
3 - Foyer d'hébergement	906	20,5%	46,5%	53,3%	0,2%	33	1,9%	534	54,7%		
4 - En institution	151	3,4%	78,1%	21,9%	0,0%	0	0,0%	4	0,4%		
5 - Logement non-conventionnel	1002	22,6%	80,6%	19,3%	0,1%	1310	75,6%	123	12,6%		
6 - Chez des tiers	333	7,5%	74,2%	21,9%	3,9%	0	0,0%	42	4,3%		
7 - Sous menace d'expulsions	126	2,8%	42,9%	57,1%	0,0%	158	9,1%	10	1,0%		

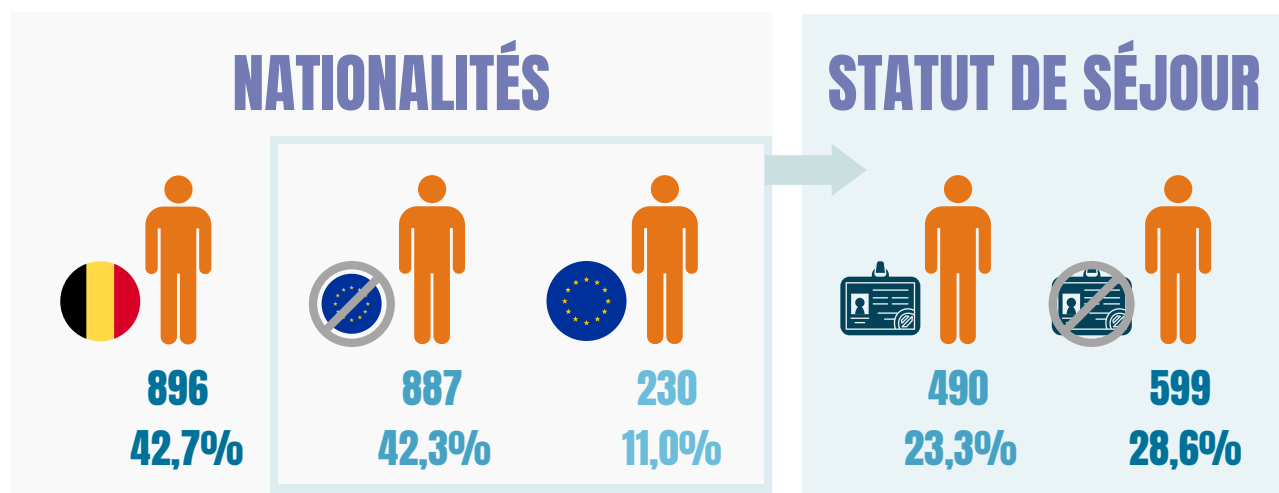
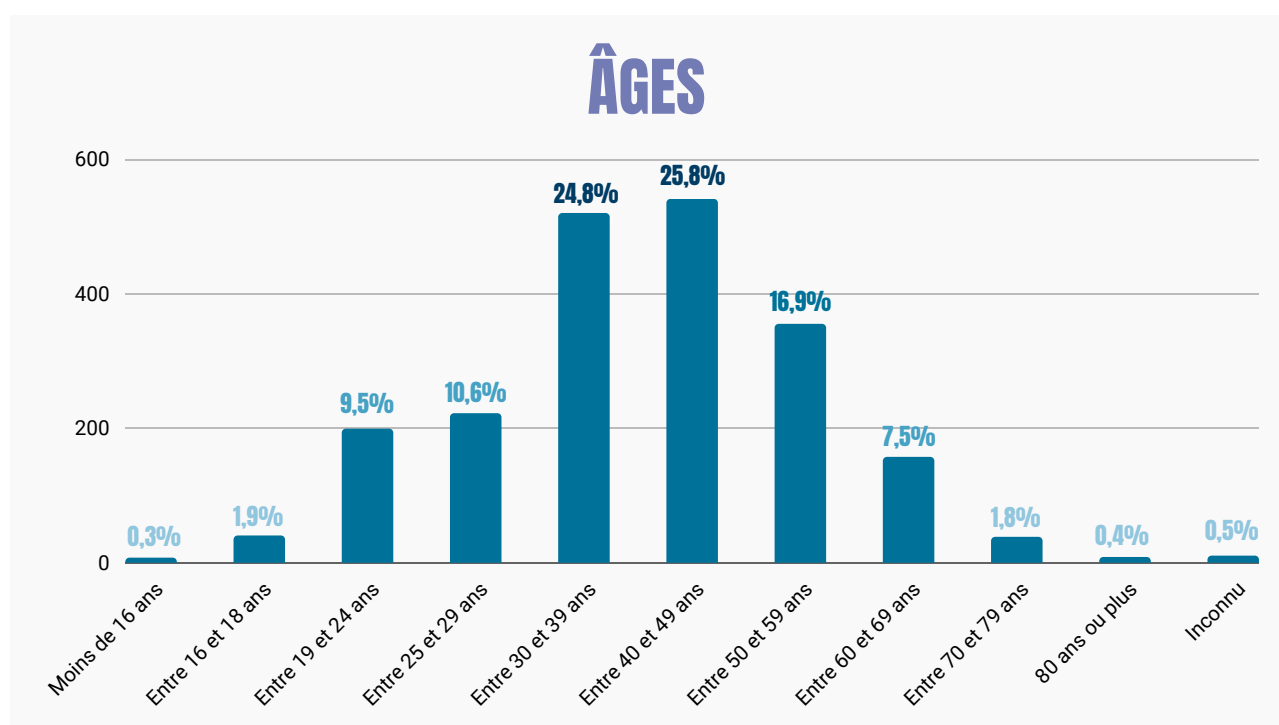
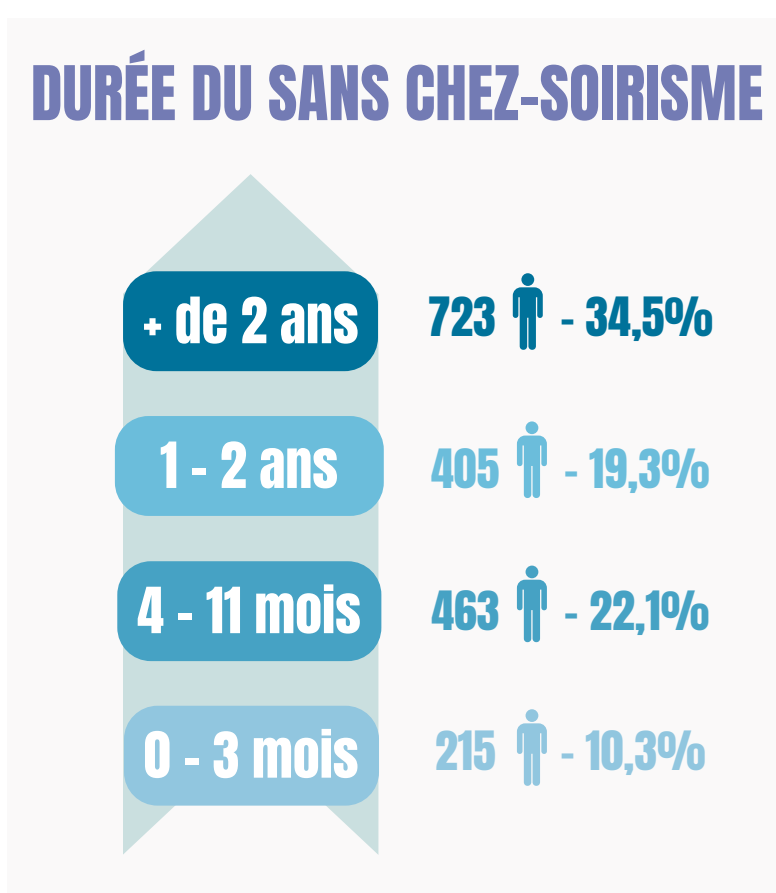
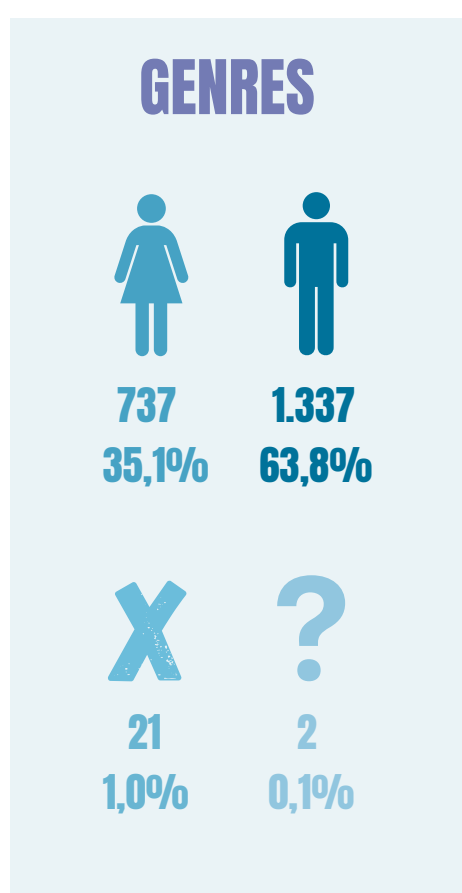


### 3. ÉVOLUTION PAR SITUATION DE VIE



### 4. DONNÉES COMPLÉMENTAIRES: TRAJECTOIRES

**2.097 QUESTIONNAIRES** REMPLIS PAR 42 STRUCTURES D'AIDE ET DE SOIN BRUXELLOISES



Il est important de souligner que les résultats de ce questionnaire doivent être pris avec précaution car ils ont été obtenus dans le cadre d'un projet pilote destiné à être amélioré.

De plus, les voies qui mènent au sans-abrisme sont souvent complexes et résultent de l'interaction de plusieurs facteurs.

